

【中国産なめこ情報】

丸松物産株式会社

中国産新物なめこの生産状況は以下の通り。



- ① 栽培面積は、昨年並みであるが、菌種の不具合や寒暖の差が激しい異常気象などの影響を受けて、生産地では約20%のなめこ菌が死滅するという被害を受けたとの事。しかしながら、昨年と同様な発生があった為、今年の収量は、最終的に昨年並みに落ち着くものと予想されております。
- ② 9月中旬時点の各生産工場では、少量のPサイズ以外、ほとんどの在庫がなく、9月末の生産開始に向けて準備をしている状況です。
- ③ 新物価格の見通しについては、現地での賃金などが上昇致しましたが、ヨーロッパ向けの輸出が順調でない事から、昨年並みになるだろうと予想されております。弊社と致しましては、その動向に注意しつつ、仕入れを行って参りたいと考えます。

【中国人、「割り勘」に対する複雑な思い】

中国人は人にご馳走するのが好きで、会食の席では食事代を我先にと支払おうとする。しかし、心の奥底では、自分も損はしたくないと思っている。西洋の「割り勘」は、このような矛盾をすっきり解決できるのだが、割り勘に賛成する中国人は、まだまだ少数派だ。マーケティング会社・北京数字100市場研究会社が今年4月に実施した調査によると、年齢20歳から45歳の回答者565人のうち、「割り勘には賛成しない」と答えた人は56%を占めた。このうち、既婚女性と35歳以上の回答者の割合が特に高かった。「80後(1980年代生まれ)」では、割り勘「賛成派」と「反対派」の割合はほぼ半分ずつだった。生命時報が伝えた。(8月24日 人民網日本語版 人民日報より抜粋)

ちなみに筆者は、中国出張で訪問した先々に、滞在中お世話になったお返しとして、会食にお誘いしましたが、全ての訪問先では、こちらが支払うつもりでいた食事代を一切払わせてもらえなかった為、逆にこちらとしては恐縮してしまい、ある意味、複雑な思いを経験した次第です。

【新商品情報】

	商品名	きのこばやし 1kg	
	商品特徴	秋を代表する食材である“きのこ”を4種類使用し、醤油ベースで味付けをしております。炊き込みご飯の具材、蕎麦・うどんのトッピング、おろしきのこ等々にてご使用下さい。	
	主要原材料	ヒラタケ、ヒラタケシメジ、ナメコ、フクロタケ	
	賞味期限	製造日より6ヶ月	
	使用上の注意	開封後は10℃以下で冷蔵保存し、5日以内にお召し上がり下さい。	

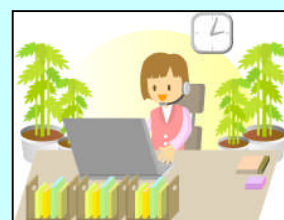
【盛付け例】

【インターネットショップ開店情報】

弊社ではインターネットショップを7月初めに開店しました。「業務用食品メーカーが育てた味を全国の食卓へ」を掲げ、日本全国の消費者様へ販売を開始し、業務用食品のお得意様同様、ニーズにあった安心・安全な商品をご提供する所存です。何卒ご愛顧、お引き立てを賜ります様お願い申し上げます。



- ☆ネットショップ名:「お総菜通販の丸松物産」
- ☆ネットショップURL: <http://marumatsu-mb.com>
- ☆モバイルURL: <http://marumatsu-mb.com/mbp>
- ☆スマートフォンURL: <http://marumatsu-mb.com/smp/>



以上